

产品名称：医用无源泄漏电流分析仪（无源）

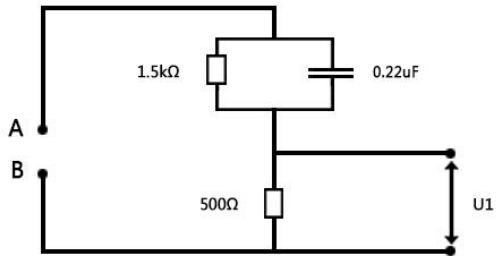
产品型号：CS1875WFJ



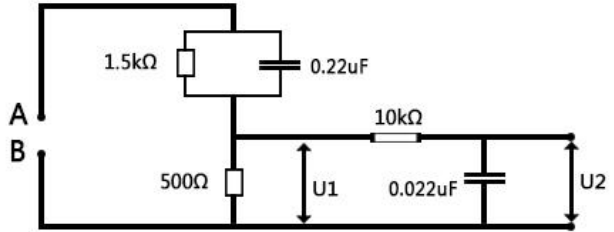
性能特点

- 采用 5.6 寸 TFT（640×480）彩色液晶屏显示彩显示，设置参数及测试参数，显示内容醒目，丰富。
- 测试仪可自动把测试结果以 EXCEL 表格的格式存储到 U 盘中。
- 可通过 U 盘升级软件。
- 泄漏电流测试人体网络 GB9706.1-2020(IEC60601-1: 2012) GB4793.1-2007(IEC61010-1)标准。
- 泄漏电流提供 AC,AC+DC,PEAK,DC 四种检波方式。
- 测试时可显示各个开关的切换状态和测试人体网络。
- 提供测试所需的辅助电源，满足最小泄漏电流 10uA 的要求。
- 标配 PLC 接口，选配 RS232, RS485 接口。
- 符合检规：JJG1188-2022、JJG843-2022。

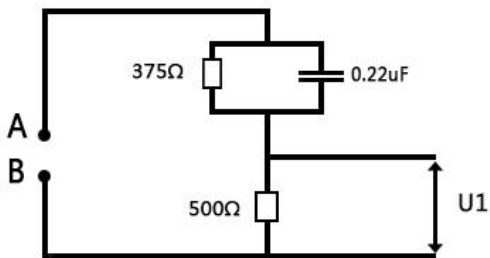
MD 人体网络



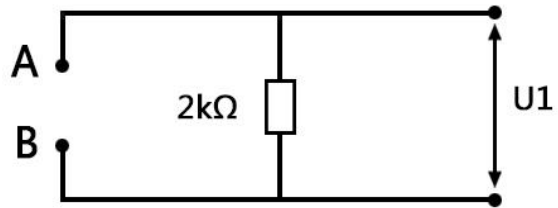
符合的标准：GB/T12113 (IEC60990)
GB4793.1 (IEC61010-1)



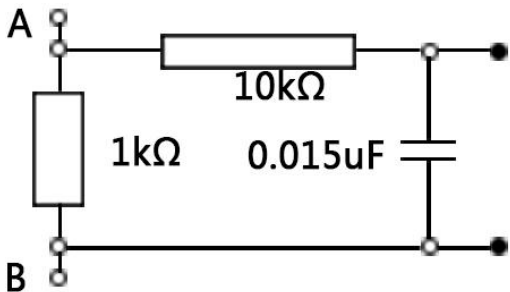
符合的标准：GB/T12113 (IEC60990)、GB4706.1 (IEC60335-1)、
GB4943.1 (IEC60950-1)、GB8898 (IEC60065)、GB4793.1 (IEC61010-1)、
GB7000.1 (IEC60598-1)



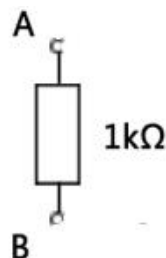
符合的标准：GB4793.1 (IEC61010-1)



符合的标准：GB4943.1 (IEC60950-1)、
GB4793.1 (IEC61010-1)



符合的标准：GB9706.1-2007 (IEC60601-1:2005)



符合的标准：GB9706.1-2020 (IEC60601-1:2012)

技术参数

| | | | |
|-------|-------------|--|----------------|
| 型号 | | CS1875WFJ | |
| 技术参数 | 输出电压 | 范围 | 30.0V ~ 300.0V |
| | | 精度 | ± (2%读值+1V) |
| | | 分辨率 | 0.1V |
| | 最大输出功率 | 无源 (需外置隔离稳压电源, 最大容量 5000VA) | |
| | 电流档位 | 200uA、2mA、20mA (注: GB4793.1 无 200uA 档) | |
| | 检波方式 | AC、RMS、PEAK、DC | |
| | 电流上限设定 | 0.1uA~20.00mA | |
| | 电流下限设定 | 0~电流上限 | |
| | MD 人体网络 | GB9706.1-2020、GB4793.1-2007 | |
| | 电压上升时间 | (0.0 ~ 999.9)s 0=电压上升时间关 | |
| | 测试时间 | (0.0, 0.3 ~ 999.9)s 0=连续测试 | |
| | 间隔时间 | (0.0 ~ 999.9)s 0=间隔时间关 | |
| | 辅助电压 | 范围 | 30.0V~300.0V |
| | | 精度 | ± (2%读值+1V) |
| 分辨率 | | 0.1V | |
| 泄漏电流表 | 测量范围 | (0.000 ~ 20.00)mA | |
| | 分辨率 | 200uA 档: 0.1uA 2mA 档: 1uA、 20mA 档: 10uA | |
| | 测量精度 | ± (2%+5 个字) | |
| 泄漏电压表 | 范围 | 0.0V~300.0V | |
| | 精度 | ±(2%+1V) | |
| | 分辨率 | 0.1V | |
| 一般规格 | 系统电源 | 110V/220V±10%, 50Hz/60Hz±5%, 5A | |
| | 使用环境 | 0 °C ~ 40°C,, (5 ~ 90) %RH, 粉尘少 | |
| | 系统重量 (不含包装) | 约 10KG | |
| | 外型尺寸 (mm) | 133mm x 350mm x426mm | |