

产品名称：程控泄漏电流分析仪

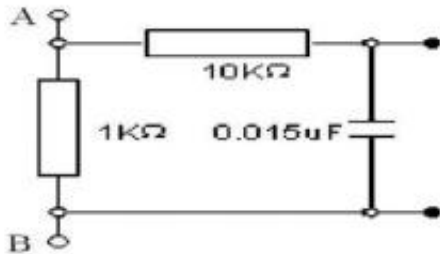
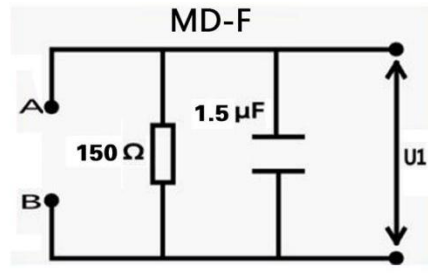
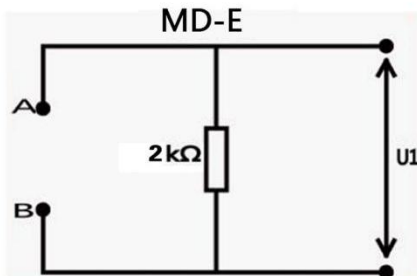
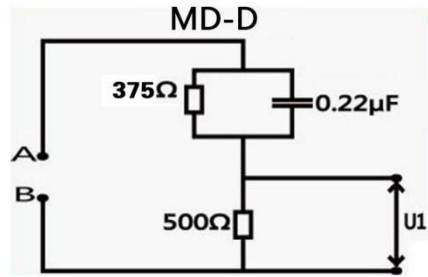
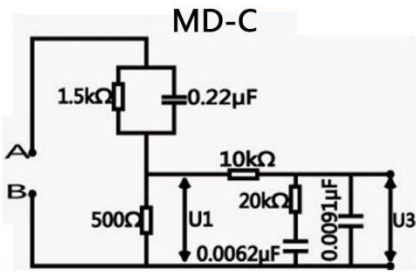
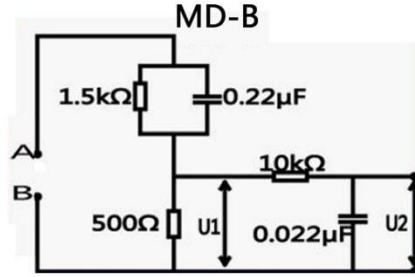
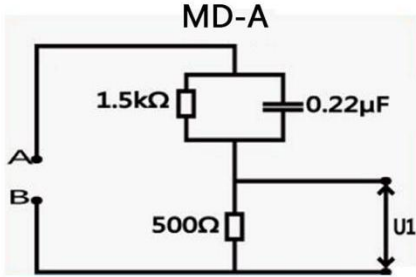
产品型号：CS9975SI-05k



### 性能特点

- 采用 5.6 寸 TFT（640\*480）显示设置参数及测试参数，显示内容醒目、丰富；
- 测试仪可以把测试结果以 EXCEL 表格的格式存储到 U 中；
- 可通过 U 盘升级软件；
- 泄漏电流提供 AC,AC+DC,PEAK,DC 四种检波方式；
- 提供医疗设备测试所需的辅助电源；
- 中英文双语操作界面，适应不同用户的需求；
- 支持键盘锁操作，防止无关人员修改测试参数；
- 支持测试文件之间的转换，解释：当测试步骤多时，可以通过文件名进行区分，便于后期进行参数调整；
- 可以选配 CS26045Y 测试盒，实现多点扫描测试；
- 支持扫码枪功能；
- 标配 PLC 接口，RS232 接口，选配 LAN 接口、RS485 接口、USB 接口。

MD 网络



MD-G

- MD- A 符合的标准: GB/T12113-2003(IEC60990: 1999)、 GB4793.1-2007(IEC61010-1: 2001)
- MD- B 符合的标准: GB/T12113-2003(IEC60990: 1999)、 GB4793.1-2007(IEC61010-1: 2001)、  
GB4706.1-2005(IEC60335-1: 2004)、 GB4943.1-2011(IEC60950-1: 2005)、  
GB8898-2011(IEC60065: 2005)、 GB7000.1-2015(IEC60598-1: 2014)
- MD- C 符合的标准: GB/T12113-2003(IEC60990: 1999)、 GB7000.1-2015(IEC60598-1: 2014)
- MD- D 符合的标准: GB4793.1-2007(IEC61010-1: 2001)
- MD- E 符合的标准: GB4943.1-2011(IEC60950-1: 2005)、 GB4793.1-2007(IEC61010-1: 2001)、
- MD- F 符合的标准: GB7000.1-2015(IEC60598-1: 2014)
- MD-G 符合的标准: GB9706.1-2007 (IEC60601-1: 2005)
- **MD 网络测量电阻 $\leq \pm 1\%$**

## 技术参数

型号		CS9975SI-05k	CS9975SI-1k
技术参数	输出电压	范围	30.0V ~ 300.0V
		精度	$\pm (2\% \text{读值} + 1V)$
		分辨率	0.1V
	最大输出功率	500VA	1000VA
	电流档位	200uA、2mA、20mA	
	检波方式	AC、RMS、PEAK、DC	
	电流上限设定	0.1uA~20.00mA	
	电流下限设定	0~电流上限	
	电压上升时间	(0.0 ~ 999.9)s 0=电压上升时间关	
	测试时间	(0.0, 0.3 ~ 999.9)s 0=连续测试	
间隔时间	(0.0 ~ 999.9)s 0=间隔时间关		
泄漏电流表	测量范围	(0.000 ~ 20.00)mA	
	分辨率	200uA 档: 0.1uA、	2mA 档: 1uA、 20mA 档: 10uA
	测量精度	$\pm (2\% + 5 \text{个字})$	
泄漏电压表	范围	30.0V ~ 300.0V	
	精度	$\pm (2\% + 1V)$	
	分辨率	0.1V	
一般规格	系统电源	110V/220V $\pm 10\%$ , 50Hz/60Hz $\pm 5\%$ , 5A	
	使用环境	0 °C ~ 40°C,, (5 ~ 90) %RH , 粉尘少	