

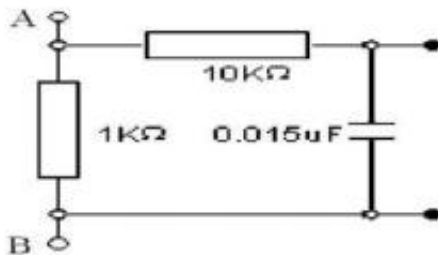
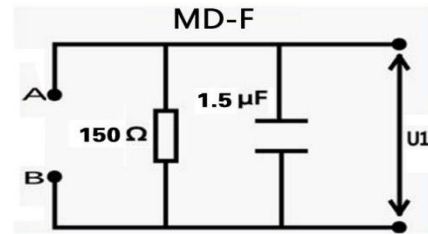
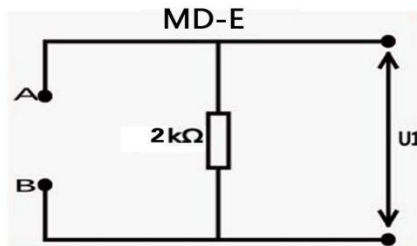
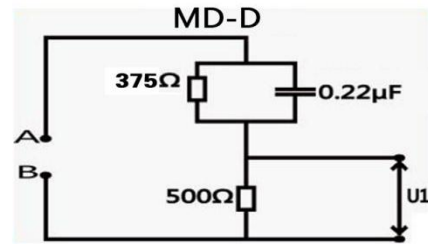
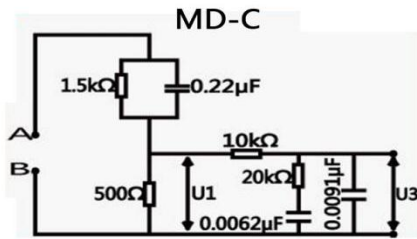
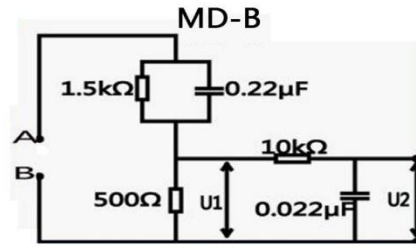
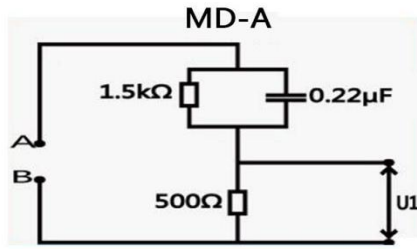
产品名称：程控泄漏电流测试仪

产品型号：CS9975WJ



### 性能特点

- 采用 5.6 寸 TFT（640\*480）显示设置参数及测试参数，显示内容醒目、丰富；
- 测试仪可以把测试结果以 EXCEL 表格的格式存储到 U 中；
- 可通过 U 盘升级软件；
- 泄漏电流提供 AC,AC+DC,PEAK,DC 四种检波方式；
- 提供医疗设备测试所需的辅助电源；
- 中英文双语操作界面，适应不同用户的需求；
- 支持键盘锁操作，防止无关人员修改测试参数；
- 支持测试文件之间的转换，解释：当测试步骤多时，可以通过文件名进行区分，便于后期进行参数调整；
- 可以选配 CS26045Y 测试盒，实现多点扫描测试；
- 支持扫码枪功能；
- 标配 PLC 接口，RS232 接口，选配 LAN 接口、RS485 接口、USB 接口。


**MD-G**

- MD- A 符合的标准: GB/T12113-2003(IEC60990: 1999)、 GB4793.1-2007(IEC61010-1: 2001)
- MD- B 符合的标准: GB/T12113-2003(IEC60990: 1999)、 GB4793.1-2007(IEC61010-1: 2001)、 GB4706.1-2005(IEC60335-1: 2004)、 GB4943.1-2011(IEC60950-1: 2005)、 GB8898-2011(IEC60065: 2005)、 GB7000.1-2015(IEC60598-1: 2014)
- MD- C 符合的标准: GB/T12113-2003(IEC60990: 1999)、 GB7000.1-2015(IEC60598-1: 2014)
- MD- D 符合的标准: GB4793.1-2007(IEC61010-1: 2001)
- MD- E 符合的标准: GB4943.1-2011(IEC60950-1: 2005)、 GB4793.1-2007(IEC61010-1: 2001)、
- MD- F 符合的标准: GB7000.1-2015(IEC60598-1: 2014)
- MD-G 符合的标准: GB9706.1-2007 (IEC60601-1: 2005)
- **MD 网络测量电阻 $\leq\pm 1\%$**

## 技术参数

	型号	CS9975WJ	
技术参数	输出电压	范围	30.0V ~ 300.0V
		精度	± (2%读值+1V)
		分辨率	0.1V
	最大输出功率	无源, 最大可外配 6000VA 隔离电源	
	电流档位	200uA、2mA、20mA	
	检波方式	AC、RMS、PEAK、DC	
	电流上限设定	0.1uA~20.00mA	
	电流下限设定	0~电流上限	
	电压上升时间	(0.0 ~ 999.9)s 0=电压上升时间关	
	测试时间	(0.0, 0.3 ~ 999.9)s 0=连续测试	
间隔时间	(0.0 ~ 999.9)s 0=间隔时间关		
泄漏电流表	测量范围	(0.000 ~ 20.00)mA	
	分辨率	200uA 档: 0.1uA、 2mA 档: 1uA、 20mA 档: 10uA	
	测量精度	± (2%+5 个字)	
泄漏电压表	范围	30.0V~300.0V	
	精度	±(2%+1V)	
	分辨率	0.1V	
一般规格	系统电源	110V/220V±10%, 50Hz/60Hz±5%, 5A	
	使用环境	0 °C ~ 40°C,, (5 ~ 90) %RH, 粉尘少	